

EL NUEVO LEÓN
INFORMA
CONFERENCIA DE PRENSA



EL GOBIERNO DEL
NUEVO
NUEVO LEÓN

NUEVO LEÓN INFORMA

9 DE FEBRERO 2023



EL GOBIERNO DEL
NUEVO
NUEVO LEÓN

MODULACIÓN DE PRESIONES

Problemática del sistema



EL GOBIERNO DEL
NUEVO LEÓN



SERVICIOS DE
AGUA Y
DRENAJE
DE MONTERREY, S.A. DE C.V.



Modulación de presiones



EL GOBIERNO DEL
NUEVO
NUEVO LEÓN



SECRETARÍA DE
AGUA Y
DRENAJE
DE MONTERREY, I.D.D.



Gestionar y regular de forma automática y a distancia la presión durante las horas de menos consumo de la población.

Administrar y hacer rendir el agua disponible.



- **Repartir mejor el agua**, dando prioridad a las zonas más alejadas de nuestras fuentes de abastecimiento.
- **Reducir** el consumo de la población.
- **Disminuir el número de fugas** en la ciudad.

Sectorización



EL GOBIERNO DEL
NUEVO
LEÓN



SECRETARÍA DE
AGUA Y
DRENAJE
DE MONTERREY, I.D.O.



Habilitación de
104
macrosectores
hidráulicos

que contienen un
mayor número
de medidores



Instrumentación de
3,000 circuitos
hídricos de
500 medidores

cada uno
aproximadamente

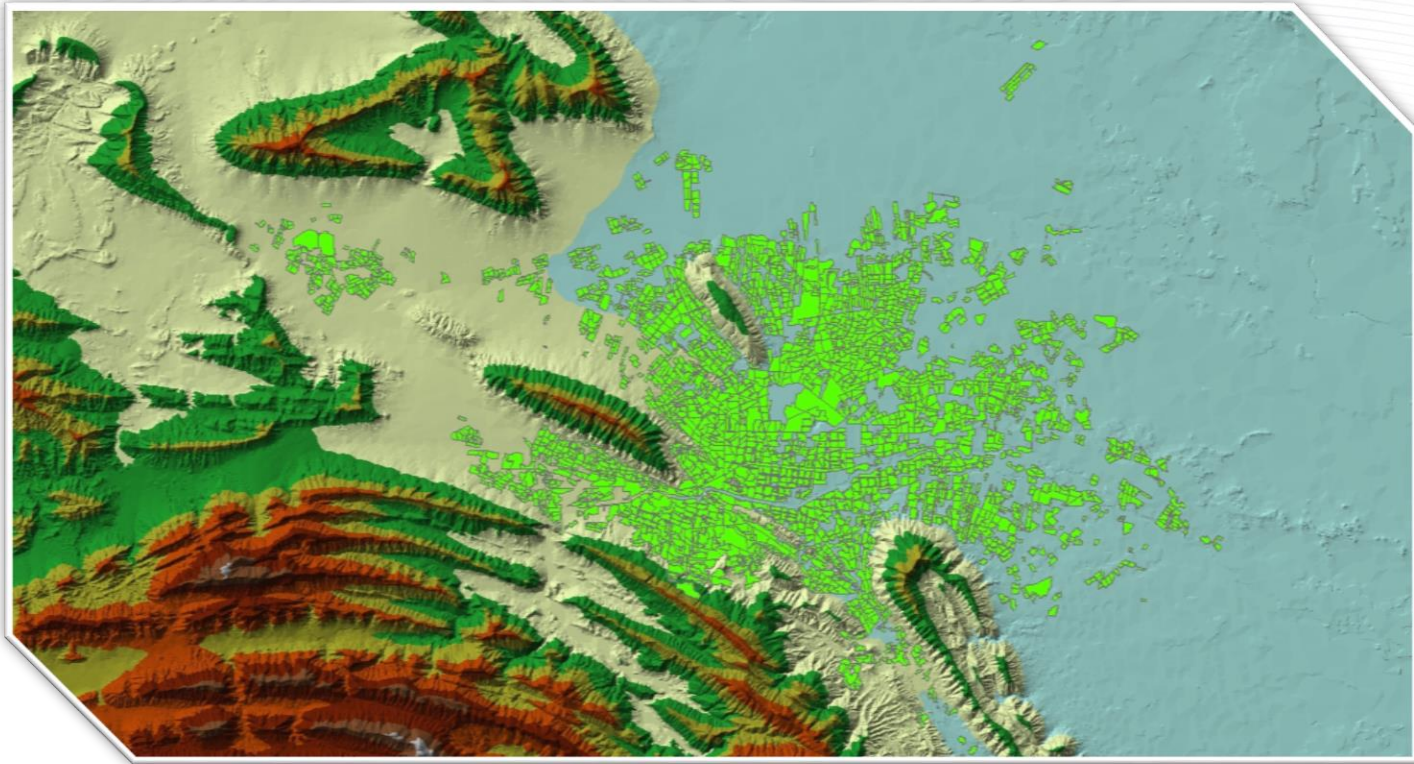
Circuitos a modular



EL GOBIERNO DEL
NUEVO LEÓN



AGENCIA DE AGUA Y
DRENAJE
DE MONTERREY, S.A. DE C.V.



Automatización

Consiste en instrumentar las entradas de los circuitos con elementos hidráulicos como:



Medidores



Válvulas reductoras de presión



Controladores, entre otros

Estos hacen posible comunicar y controlar las presiones en la red y por ende los flujos de agua.

Beneficios para la red de distribución



EL GOBIERNO DEL
NUEVO LEÓN



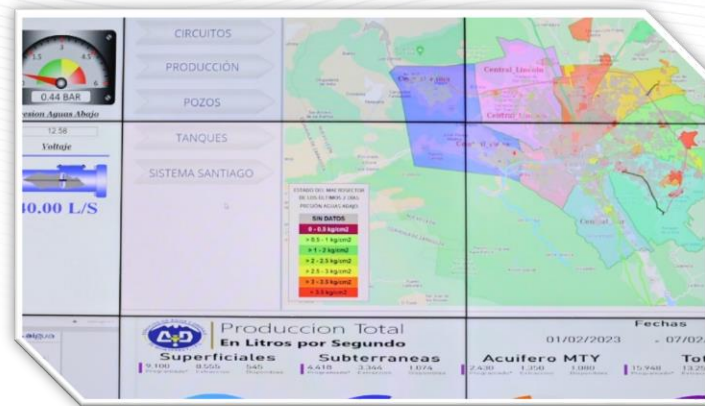
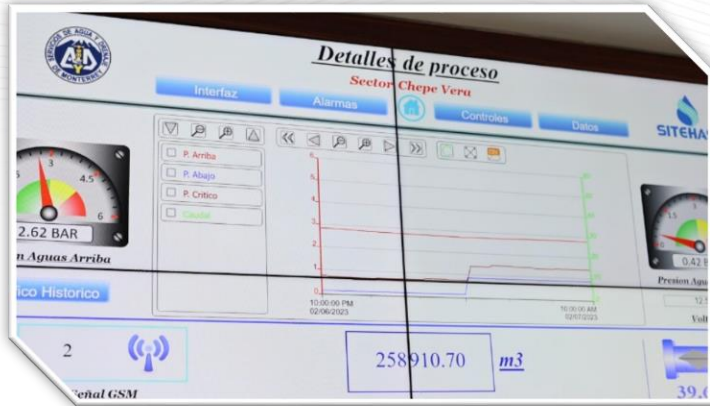
REPUBLICA DE
AGUA Y
DRENAJE
DE MONTERREY, I.D.A.



- **Reducción de gasto** por fugas.
- **Protección continua** de tuberías.
- **Mejor gestión y control** del agua.
- **Recuperación** de caudal suministrado.
- **Mayor volumen** de agua disponible.
- **Control inteligente** de la presión.
- **Reducción del índice** de quejas.

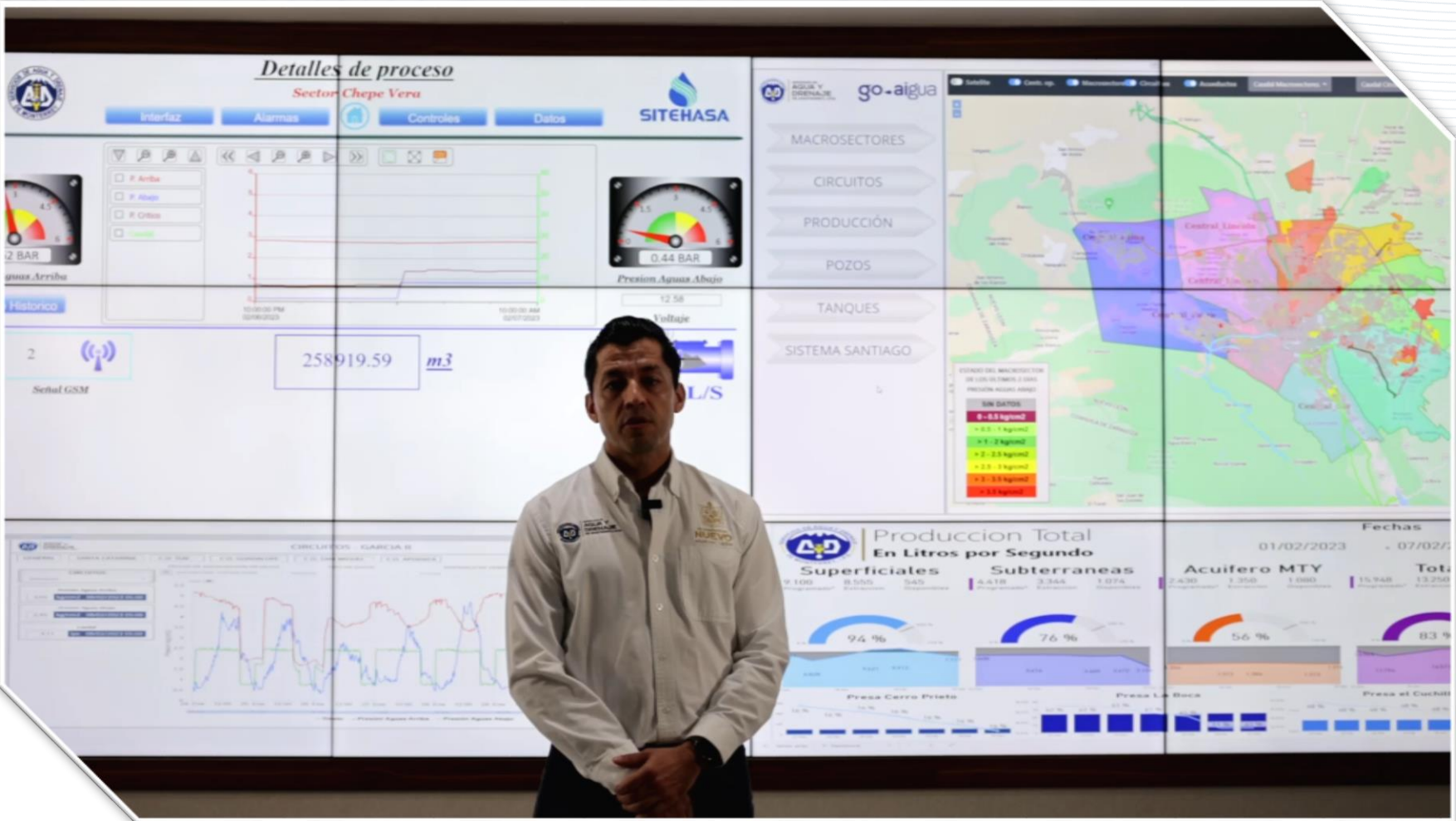


Telecontrol



- Se contará con una plataforma propia.
- Control a distancia.
- Monitoreo en tiempo real de cada sector.
- Cambiar presión a cada sector.

- Cerrar válvulas en caso de ser necesario.
- Visualizar presiones con las que se cuenta.
- Localizar fugas y proteger la red de distribución.



Detalles de proceso

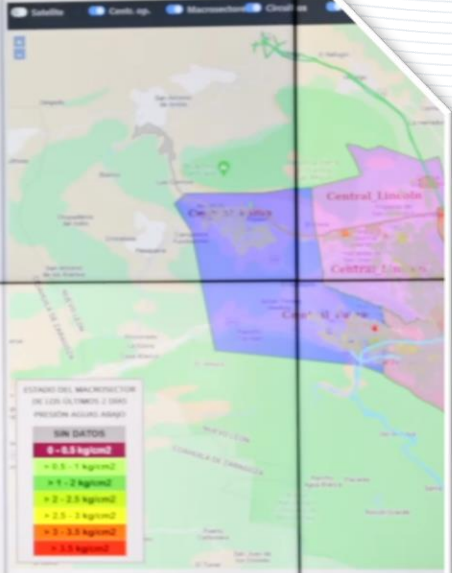
Sector Chepe Vera



Interfaz Alarmas Controles Datos

go-agua

- MACROSECTORES
- CIRCUITOS
- PRODUCCIÓN
- POZOS
- TANQUES
- SISTEMA SANTIAGO



Presion Aguas Arriba



Presion Aguas Abajo

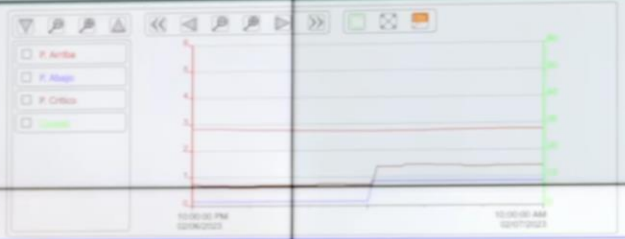
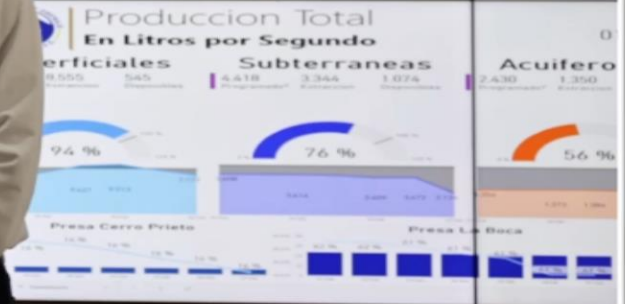
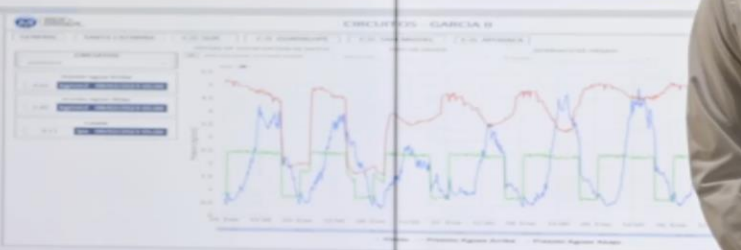


Gráfico Historico

2 Señal GSM

258909.30 m³



PRODUCCIÓN



EL GOBIERNO DEL
NUEVO
NUEVO LEÓN

AVANCES PROGRAMADOS POR CIRCUITOS A MODULAR

Avance programado por circuito



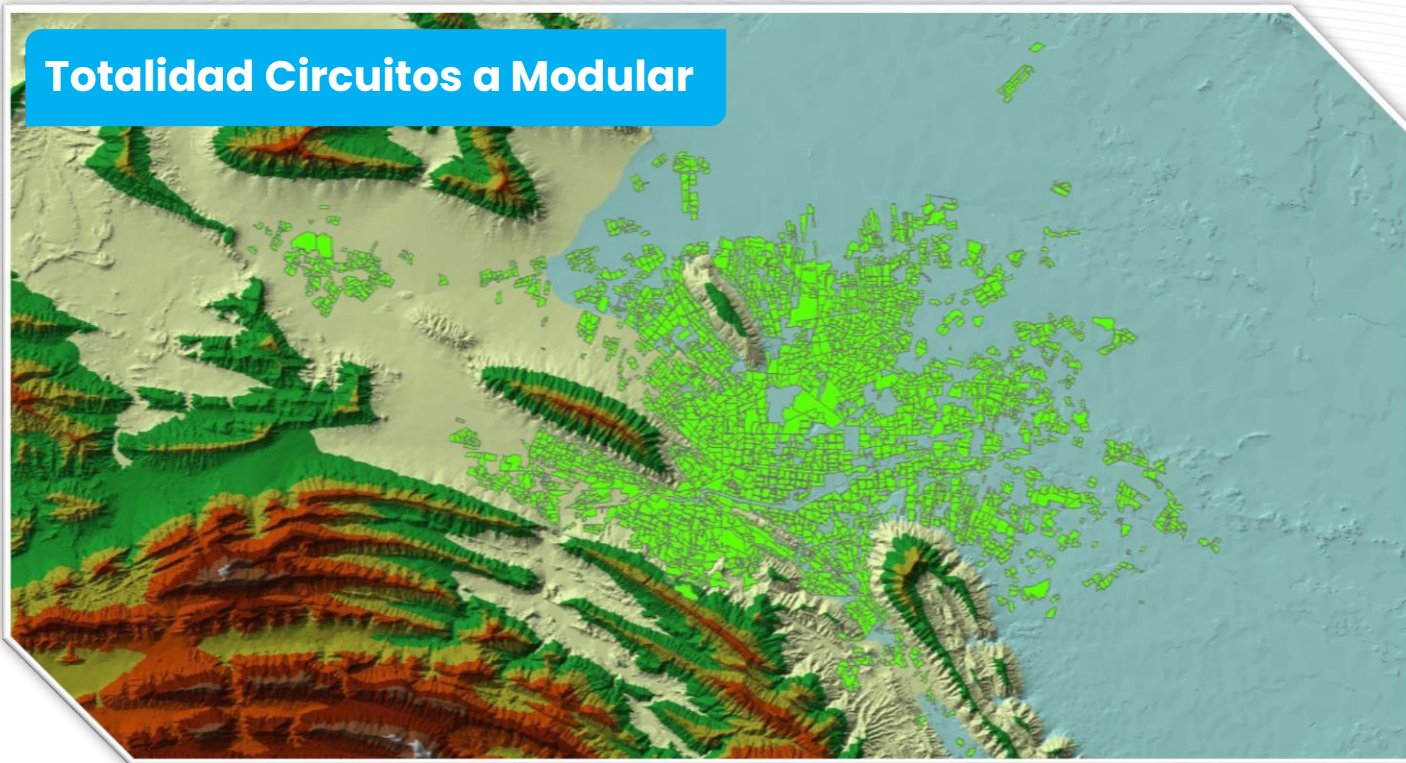
EL GOBIERNO DEL
NUEVO LEÓN



SECRETARÍA DE
AGUA Y
DRENAJE
DE MONTERREY, S.A. DE C.V.



Totalidad Circuitos a Modular



Avance programado por circuito



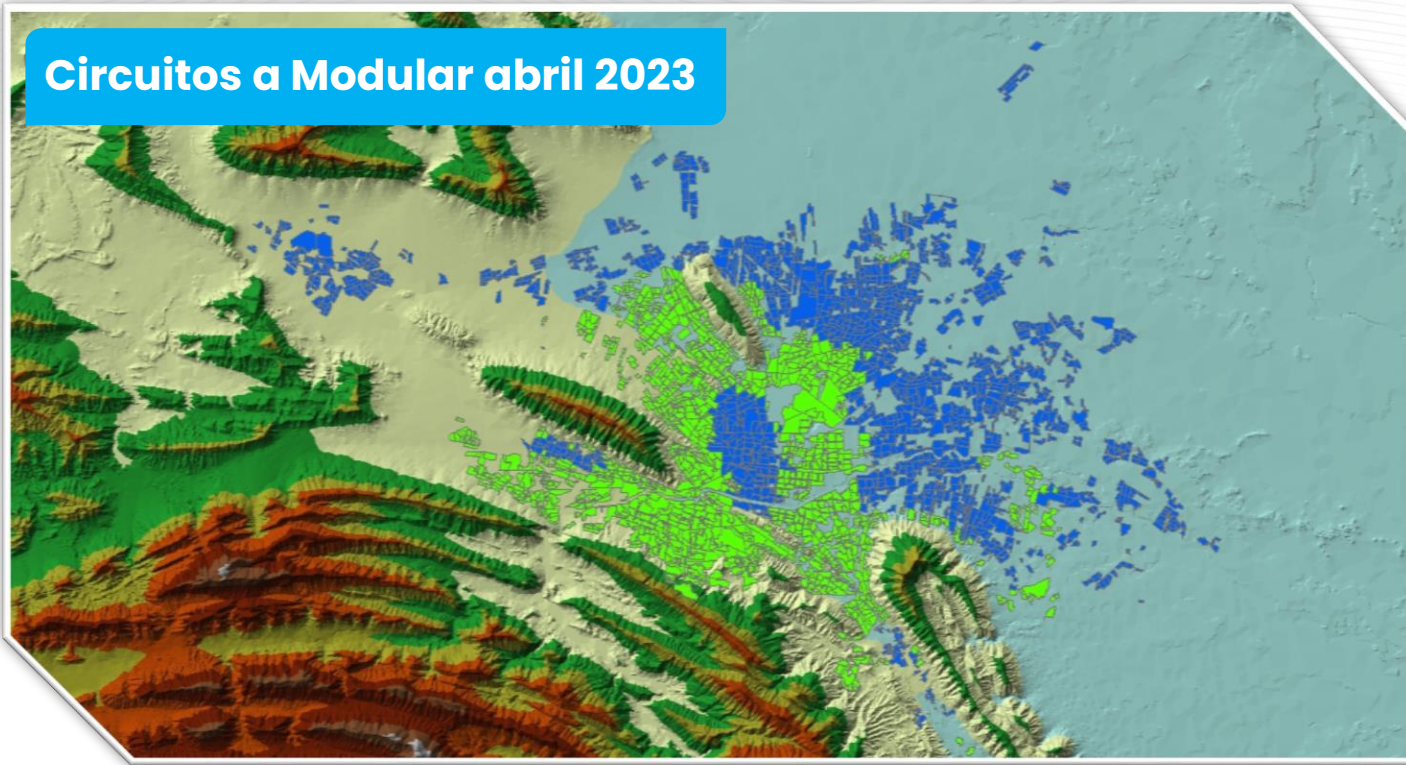
EL GOBIERNO DEL
NUEVO LEÓN



SERVICIOS DE
AGUA Y DRENAJE
DE MONTERREY, I.D.



Circuitos a Modular abril 2023



Avance programado por circuito



EL GOBIERNO DEL
NUEVO LEÓN

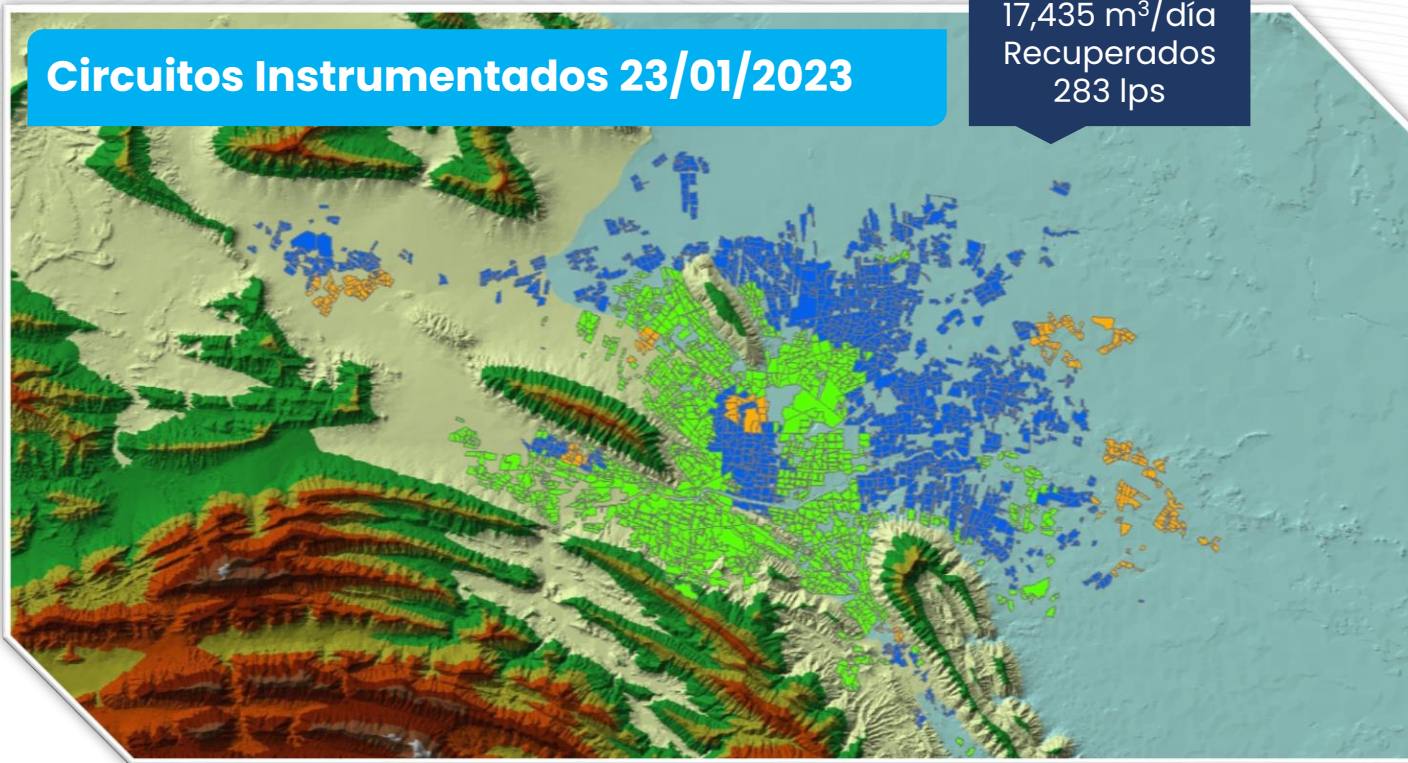


AGENCIA DE AGUA Y
DRENAJE
DE MONTERREY, S.A. DE C.V.



Circuitos Instrumentados 23/01/2023

17,435 m³/día
Recuperados
283 lps



Avance programado por circuito



EL GOBIERNO DEL
NUEVO LEÓN

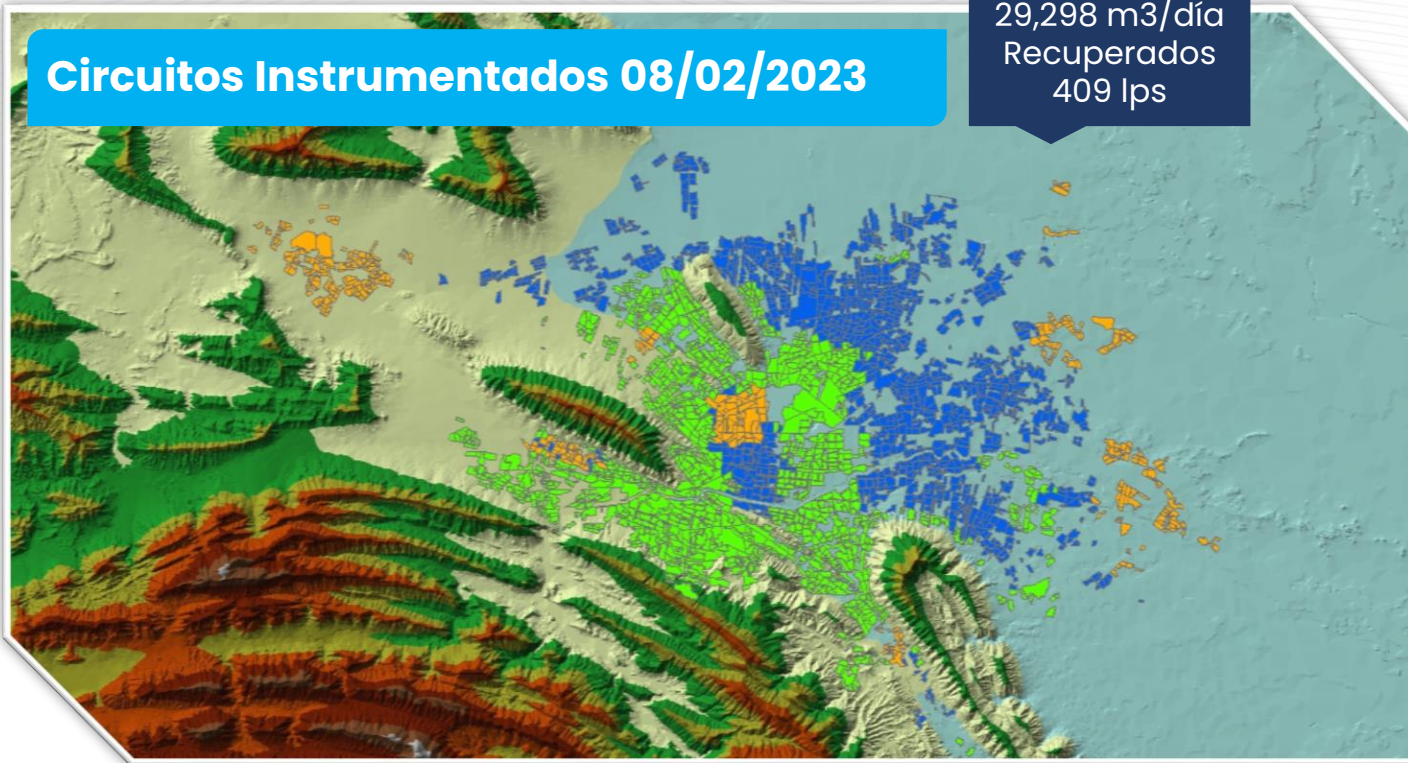


AGENCIA DE AGUA Y
DRENAJE
DE MONTERREY, S.A. DE C.V.



Circuitos Instrumentados 08/02/2023

29,298 m³/día
Recuperados
409 lps



Avance programado por circuito



EL GOBIERNO DEL
NUEVO LEÓN

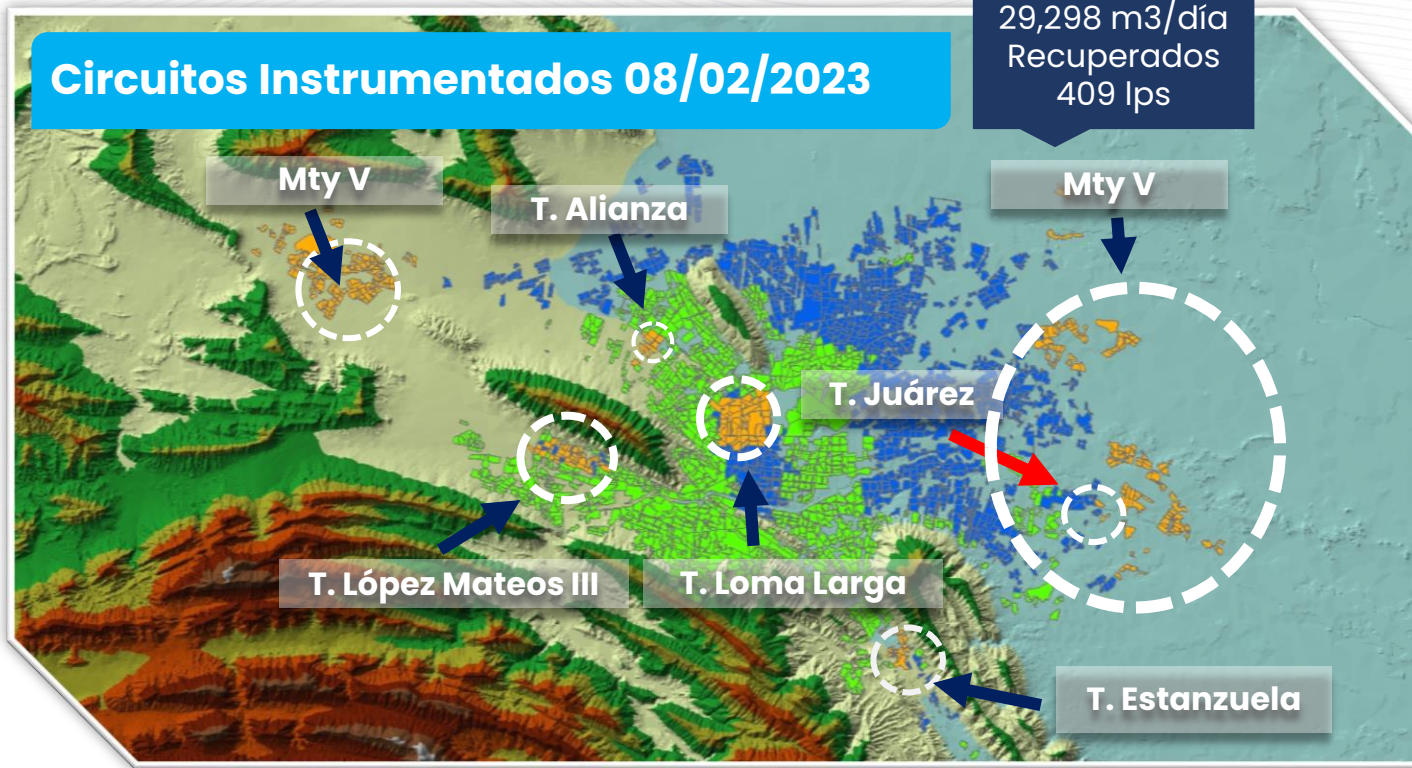


AGENCIA DE AGUA Y
DRENAJE
DE MONTERREY, S.A. DE C.V.



Circuitos Instrumentados 08/02/2023

29,298 m³/día
Recuperados
409 lps



Avances de gestión de demanda



EL GOBIERNO DEL
NUEVO
NUEVO LEÓN



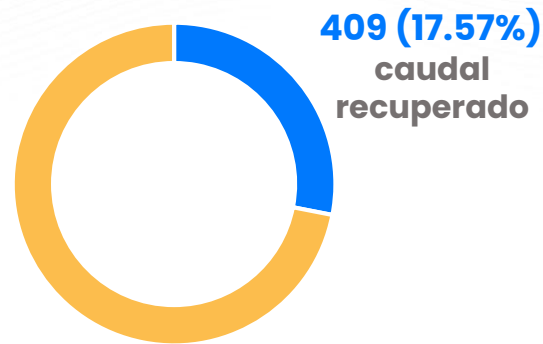
SERVICIOS DE
AGUA Y
DRENAJE
DE MONTERREY, S.A. DE C.V.



104 macrosectores 100% habilitados

Total de microcircuitos	Instalados	Instrumentados	Caudal recuperado
3,000	639	387	409

Meta
2,328 Ips
proyección de caudal a recuperar



1,919 (82.43%)
caudal por
recuperar

Avances de gestión de demanda



EL GOBIERNO DEL
NUEVO LEÓN



SERVICIOS DE
AGUA Y
DRENAJE
DE MONTERREY, I.D.



Sistemas

Loma Larga

Monterrey V

Estanzuela

La Alianza

López Mateos III

Nueva Castilla I

San Roque

Tanque Escobedo

Tanque Juárez

Tanque La Silla



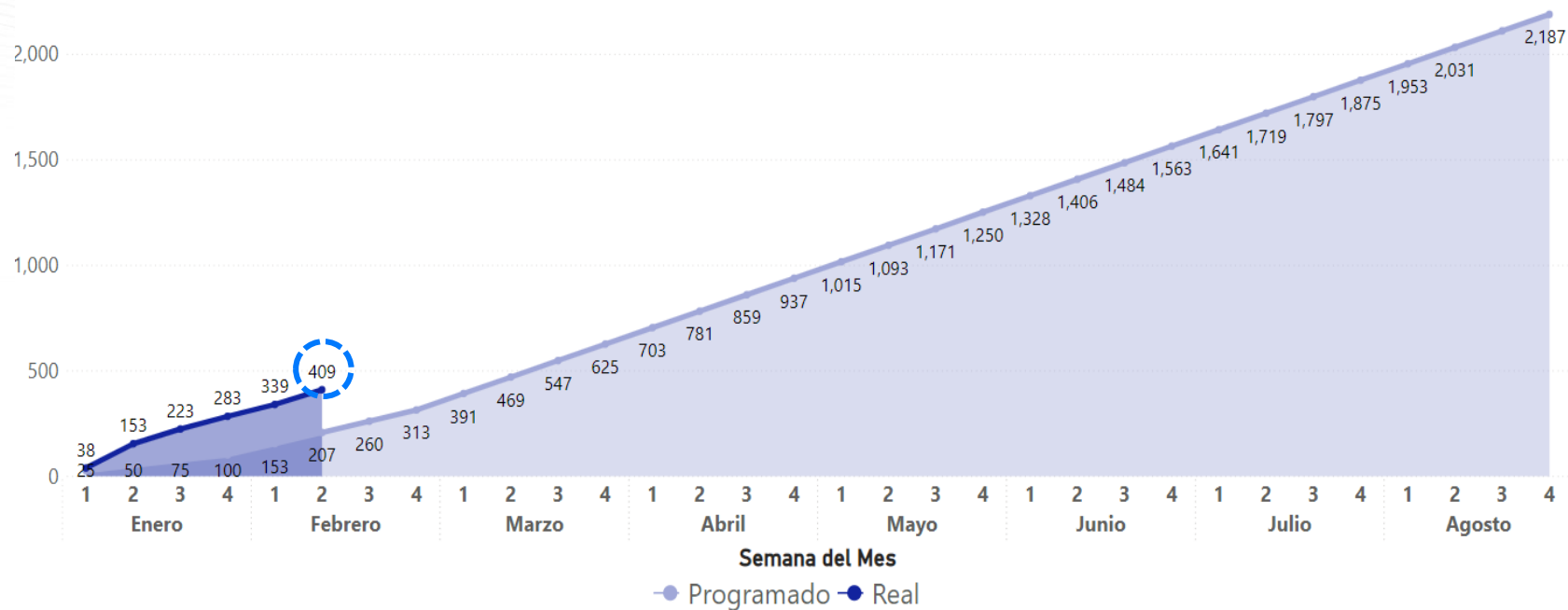
1,635,635

Población abastecida por
Monterrey V

271,903

Población con modulación

Avance gestión demanda real vs programado





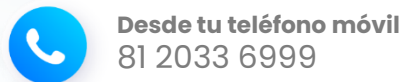
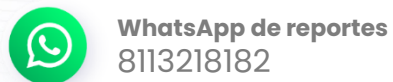
EL GOBIERNO DEL
NUEVO
NUEVO LEÓN

GRACIAS

Síguenos en nuestras redes



Contáctanos:



Marca | Centro de
073 Información
y Servicio