

**EL NUEVO LEÓN**  
**INFORMA**  
CONFERENCIA DE PRENSA



EL GOBIERNO DEL  
**NUEVO**  
NUEVO LEÓN

# NUEVO LEÓN INFORMA

27 de septiembre 2023



# PRECIPITACIÓN 2022 VS 2023



# Lluvia 2023 Vs. Climatología 1960-2022



EL GOBIERNO DEL  
NUEVO LEÓN



SERVICIOS DE  
AGUA Y  
DRENAJE  
DE MONTERREY, S.A. DE C.V.



26/09/2023

## Lluvia 2023 Vs. Climatología 1960-2022

	Ene	Feb	Mar	Abr	May	Jun	Jul	Ago	Sep	Oct	Nov	Dic	Total
Precipitación Media 1960-2022	20.2	16.5	22.0	38.9	63.0	72.6	64.1	78.4	150.1	62.1	22.9	18.6	<b>629.4</b>
Precipitación 2022	17.4	11.3	0.0	30.1	22.0	55.7	9.9	91.2	203.5	38.5	40.7	5.0	<b>525.3</b>
Precipitación 2023	3.0	2.1	24.2	65.0	142.3	18.8	53.2	26.6	32.7				<b>367.8</b>
<b>REGIÓN NORTE</b>													
Precipitación Media 1960-2022	17.4	13.9	22.3	27.8	53.8	50.2	43.4	45.2	87.1	41.5	19.1	16.8	<b>438.5</b>
Precipitación 2022	8.5	0.0	0.0	15.5	89.5	0.5	7.0	93.0	74.0	60.0	14.0	1.6	<b>363.6</b>
Precipitación 2023	0.5	0.5	55.5	2.5	108.0	0.0	83.0	16.5	21.5				<b>288.0</b>
<b>REGIÓN ORIENTE</b>													
Precipitación Media 1960-2022	21.8	16.9	19.6	44.6	66.8	68.4	61.1	70.1	137.6	53.8	19.4	17.7	<b>597.8</b>
Precipitación 2022	23.4	7.2	0.2	44.5	22.1	8.1	0.2	62.8	160.7	33.6	46.9	4.9	<b>414.6</b>
Precipitación 2023	0.4	1.0	20.5	39.4	167.3	2.7	31.0	32.1	38.8				<b>333.1</b>
<b>ÁREA METROPOLITANA</b>													
Precipitación Media 1960-2022	19.0	16.5	20.5	33.6	52.1	73.0	66.5	87.3	172.7	68.4	25.5	17.4	<b>652.6</b>
Precipitación 2022	16.0	6.8	0.0	27.4	21.5	62.6	2.0	101.6	256.5	30.9	42.5	5.3	<b>573.1</b>
Precipitación 2023	4.7	1.2	22.4	52.3	124.0	29.9	84.4	18.9	34.6				<b>372.4</b>
<b>REGIÓN CITRÍCOLA</b>													
Precipitación Media 1960-2022	24.2	19.0	31.4	55.2	90.6	89.7	68.4	88.7	182.9	81.1	29.3	23.5	<b>784.1</b>
Precipitación 2022	26.6	19.9	0.0	16.2	25.0	107.5	6.8	116.1	242.6	53.5	60.0	8.5	<b>682.6</b>
Precipitación 2023	2.8	4.6	41.2	154.7	176.9	23.8	24.2	18.9	39.7				<b>486.9</b>
<b>REGIÓN SUR</b>													
Precipitación Media 1960-2022	17.5	13.9	15.9	28.8	53.9	63.6	65.0	67.3	94.6	40.5	13.9	17.1	<b>492.0</b>
Precipitación 2022	6.8	17.8	0.0	44.2	10.4	28.6	42.2	55.9	73.7	41.4	15.4	0.6	<b>337.1</b>
Precipitación 2023	1.4	2.2	6.6	13.0	107.5	16.3	51.6	43.8	18.5				<b>261.0</b>

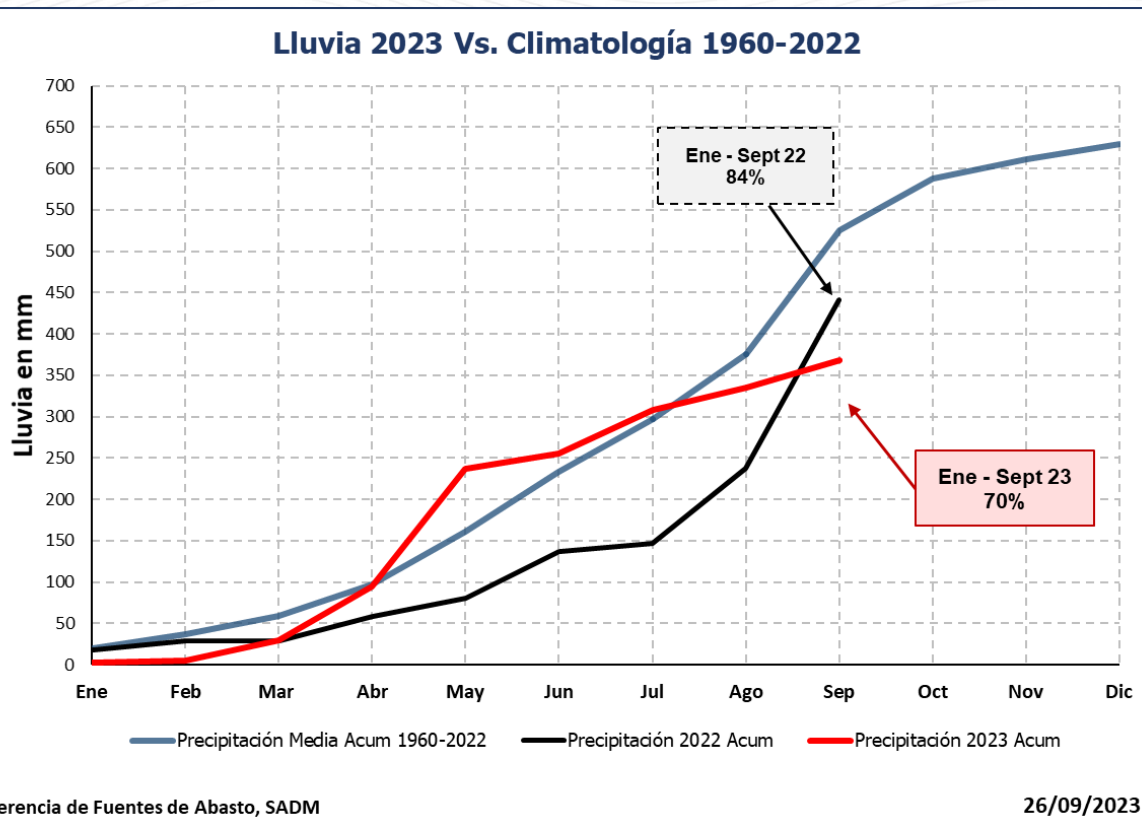
# Lluvia 2023 Vs. Climatología 1960-2022



EL GOBIERNO DEL  
NUEVO  
LEÓN



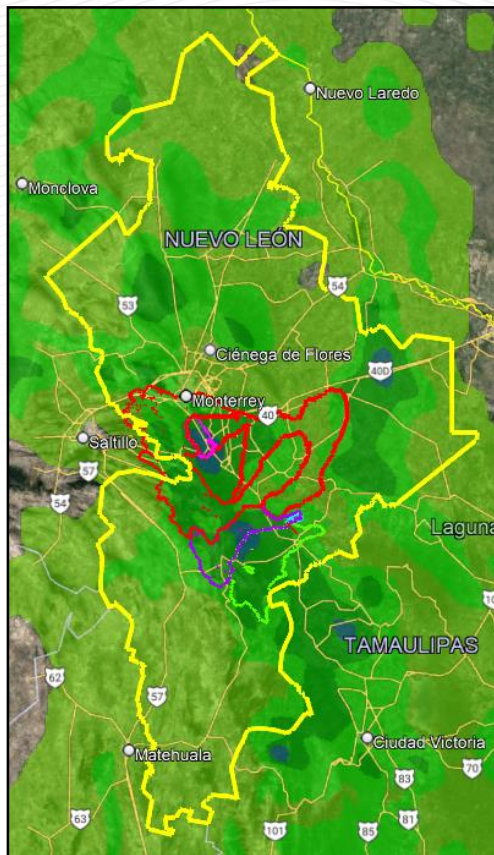
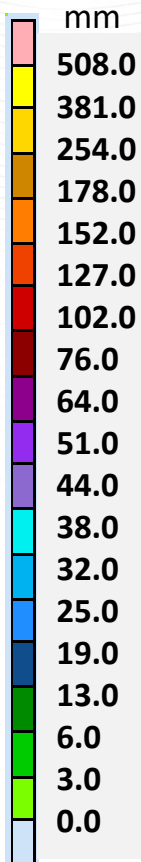
SECRETARÍA DE  
AGUA Y  
DRENAJE  
DE MONTERREY, I.P.D.



# PRONÓSTICO



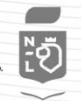
27 sep.



EL GOBIERNO DEL  
NUEVO LEÓN



SERVICIOS DE  
AGUA Y  
DRENAJE  
DE MONTERREY, S.R.L.

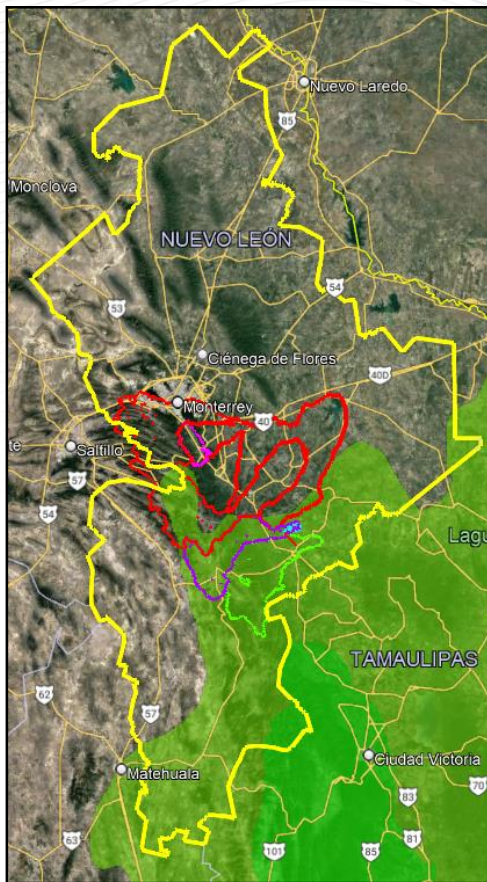
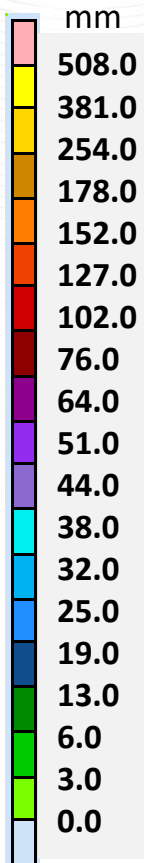


### Lluvias esperadas en el período

Zona Metropolitana	entre	3	y	6	mm
Campo Buenos Aires	entre	6	y	13	mm
Campo de pozos Mina	entre	3	y	6	mm
Cuenca presa La Boca	entre	13	y	19	mm
Cuenca Presa Cerro Prieto	entre	6	y	13	mm
Cuenca presa Libertad	entre	6	y	19	mm
Cuenca presa El Cuchillo	entre	3	y	19	mm



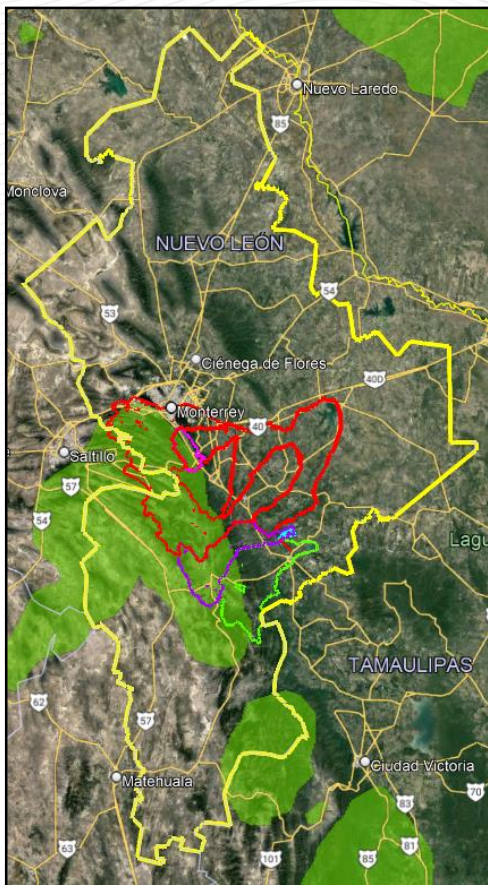
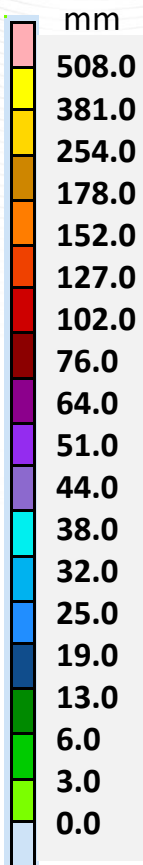
28 sep.



### Lluvias esperadas en el período

Zona Metropolitana	entre	0	y	0	mm
Campo Buenos Aires	entre	0	y	0	mm
Campo de pozos Mina	entre	0	y	0	mm
Cuenca presa La Boca	entre	0	y	0	mm
Cuenca Presa Cerro Prieto	entre	3	y	6	mm
Cuenca presa Libertad	entre	0	y	3	mm
Cuenca presa El Cuchillo	entre	0	y	3	mm

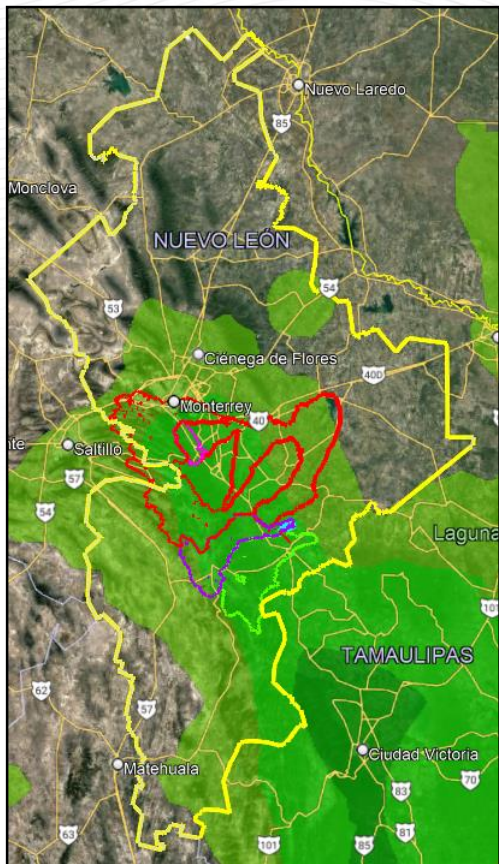
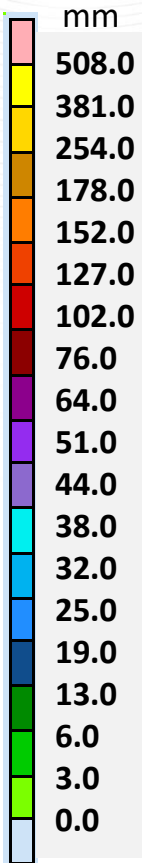
29 y 30 de sep



### Lluvias esperadas en el período

Zona Metropolitana	entre	0	y	0	mm
Campo Buenos Aires	entre	3	y	6	mm
Campo de pozos Mina	entre	0	y	0	mm
Cuenca presa La Boca	entre	0	y	0	mm
Cuenca Presa Cerro Prieto	entre	0	y	3	mm
Cuenca presa Libertad	entre	0	y	3	mm
Cuenca presa El Cuchillo	entre	0	y	3	mm

1 y 3 oct.



### Lluvias esperadas en el período

Zona Metropolitana	entre	3	y	6	mm
Campo Buenos Aires	entre	3	y	6	mm
Campo de pozos Mina	entre	0	y	0	mm
Cuenca presa La Boca	entre	3	y	6	mm
Cuenca Presa Cerro Prieto	entre	3	y	6	mm
Cuenca presa Libertad	entre	3	y	6	mm
Cuenca presa El Cuchillo	entre	3	y	13	mm

A lush tropical forest with a rocky stream and waterfall. The scene is filled with dense green foliage, including ferns and various trees. The water flows over mossy rocks, creating a small waterfall and a pool of clear water in the foreground. The overall atmosphere is serene and natural.

# PROBLEMÁTICA DE LOS ACUÍFEROS

# SUMINISTRO DE AGUA



**Presa El Cuchillo**

# Almacenamiento de las presas



EL GOBIERNO DEL  
NUEVO LEÓN



SERVICIOS DE  
AGUA Y  
DRENAJE  
DE MONTERREY, S. DE C. V.



Presas	27 de septiembre de 2022		27 de septiembre de 2023	
	Mm3	% (NAMO)	Mm3	% (NAMO)
<b>Cerro Prieto</b>	48.250	16.08	24.333	8.11
<b>La Boca</b>	27.459	78.45	3.380	9.66
<b>El Cuchillo</b>	756.450	67.35	475.650	42.35

# Extracción de fuentes

27 de septiembre



EL GOBIERNO DEL  
NUEVO  
LEÓN



SERVICIOS DE  
AGUA Y  
DRENAJE  
DE MONTERREY, I.P.D.



## Fuentes superficiales 67%

Fuente	Extracción
Cerro Prieto	2,807 (19.93%)
El Cuchillo (I y II)	6,344 (45.04%)
La Boca	289 (2.05%)
<b>Total</b>	<b>14,084 (100%)</b>



## Fuentes subterráneas 33%

Fuente	Extracción
Buenos Aires	1,572 (11.16%)
Mina	933 (6.62%)
Túneles	499 (3.54%)
Manantiales	17 (0.12%)
P. Metropolitanos	1,623 (11.52%)

\*Mm3 = Millones de metros cúbicos

An aerial photograph of a city under a clear blue sky. In the background, a large, dark mountain with a sharp peak dominates the horizon. The city below is densely packed with buildings and greenery. In the foreground, a large, modern stadium with a curved, grey roof is visible, surrounded by parking lots and other urban structures. The text 'OFERTA CONTRA DEMANDA' is overlaid in the center of the image.

# OFERTA CONTRA DEMANDA



# Distribución del abasto diario por fuente

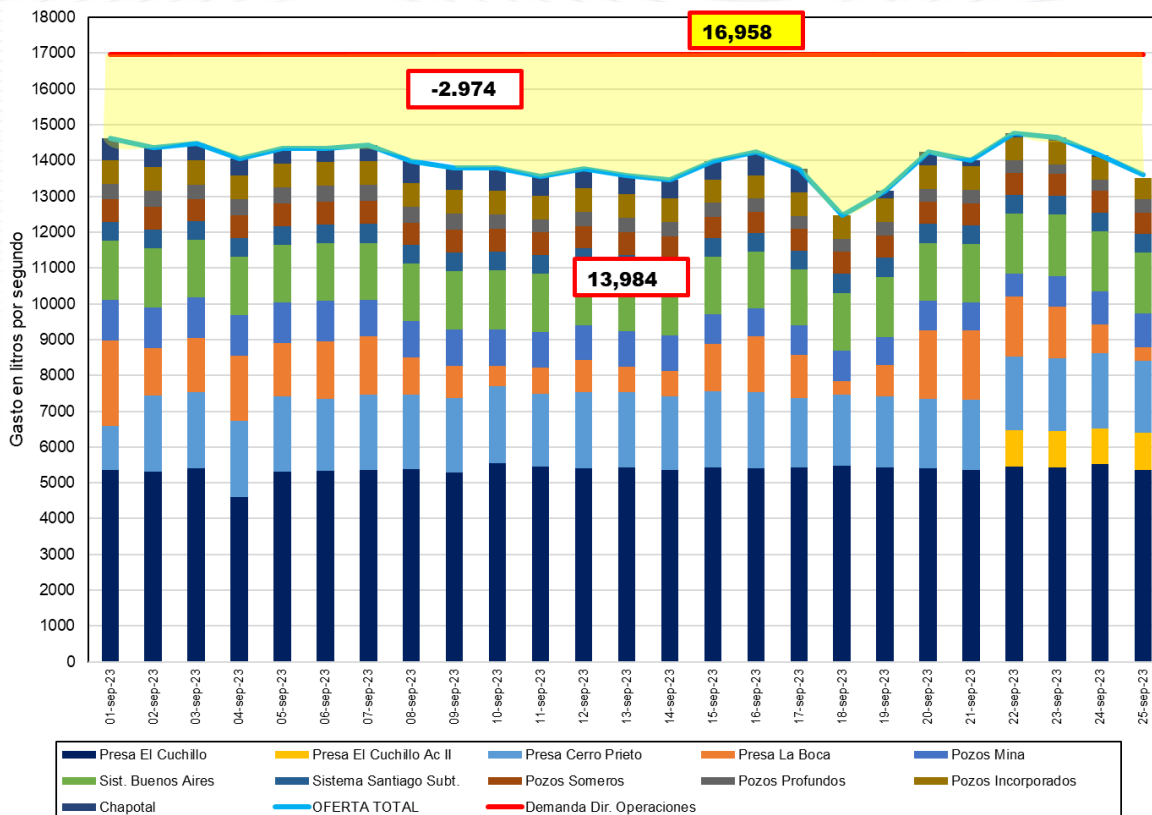
## Septiembre 2023



EL GOBIERNO DEL  
**NUEVO  
LEÓN**



SERVICIOS DE  
**AGUA Y  
DRENAJE  
DE MONTERREY, S.A. DE C.V.**



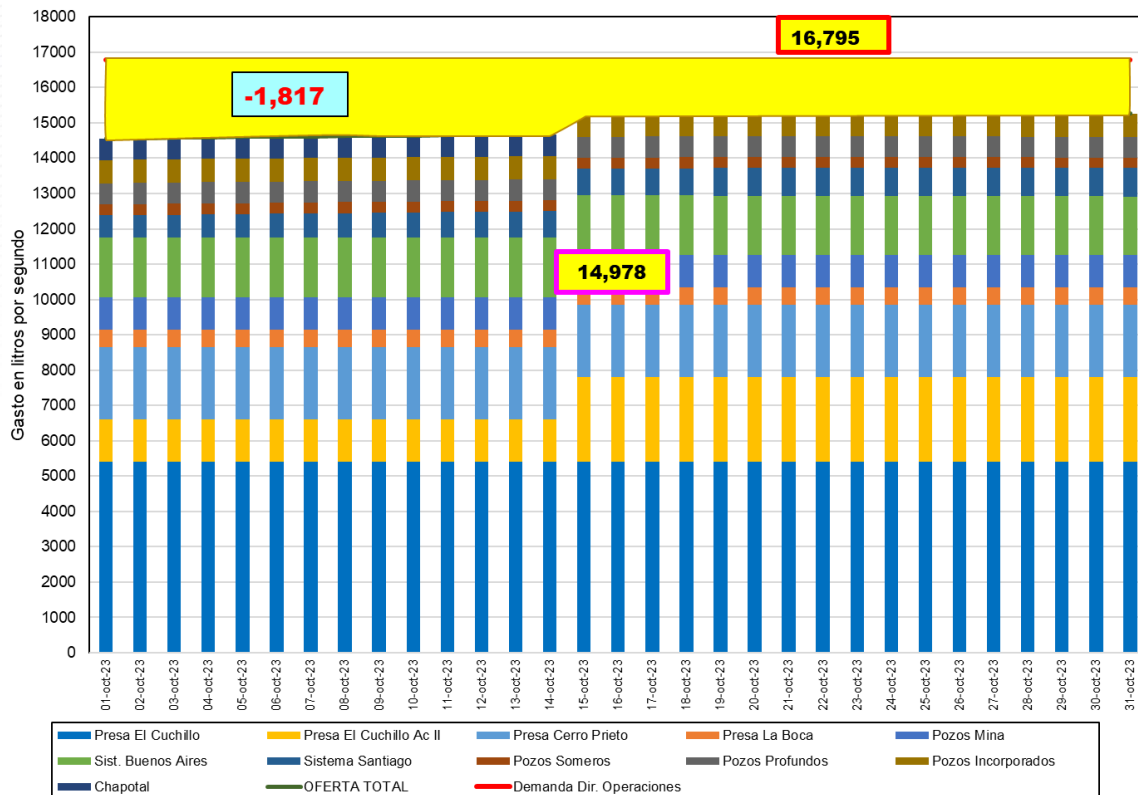
# Proyección de distribución del abasto diario por fuente octubre 2023



EL GOBIERNO DEL  
NUEVO LEÓN



SERVICIOS DE  
AGUA Y  
DRENAJE  
DE MONTERREY, S.A. DE C.V.



# Bombas Acueducto El Cuchillo II



EL GOBIERNO DEL  
**NUEVO LEÓN**



SERVICIO DE  
**AGUA Y DRENAJE**  
DE MONTERREY, S.P. DE C.V.



Bomba 1:  
Septiembre 2023  
**1,200 Ips**



Bomba 2:  
Octubre 2023  
**1,200 Ips**



**YA VIENE UN CLIMA MÁS FRESCO,  
TENEMOS QUE BAJAR A 15,000 LPS LA DEMANDA  
PARA QUE ALCANCE PARA TODOS**



**NOSOTROS ESTAMOS HACIENDO NUESTRA PARTE  
SI QUEREMOS AGUA SIEMPRE,  
TENEMOS QUE CUIDARLA SIEMPRE**

**SÉ UN CIUDADANO DE 1💧💧 LITROS**



EL GOBIERNO DEL  
**NUEVO**  
NUEVO LEÓN

# GRACIAS